

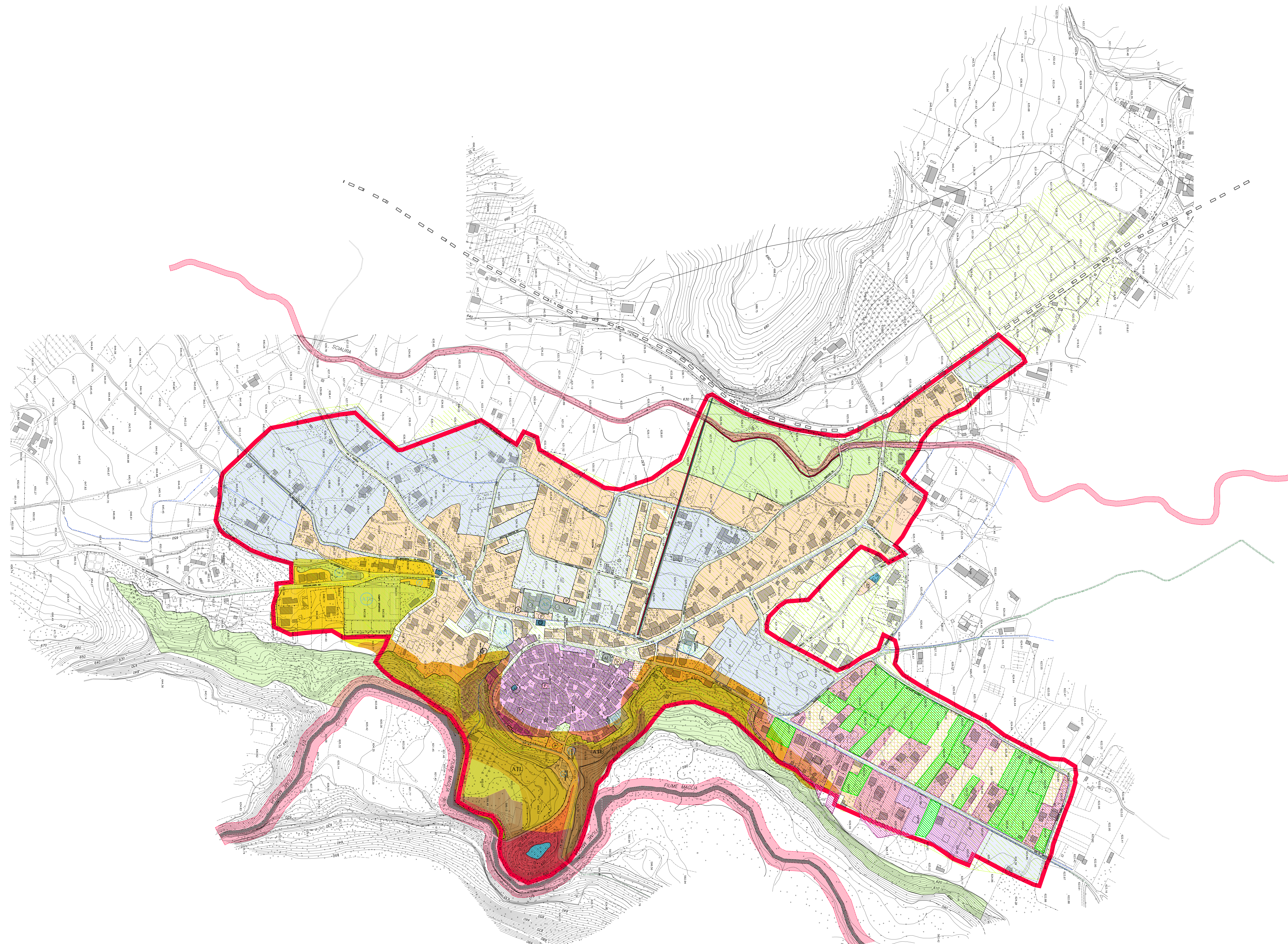


REGOLAMENTO URBANISTICO
Art. 16 L.R. n° 23 del 11/08/1989

ANALISI AMBITO URBANO

APPROVATO: _____ allegato
TAV. 5.2
SCALA :2000

REDATTORE : ANGELO SALVATORE BRUNO
COLLABORATORE : GIOV. VINCENZO BARTOLOMEO
GIOV. NICOLA FERRARA
RESPONSABILE DEL PROCEDIMENTO : GEOG. GIUSEPPE DE MACCIO
COLLABORATORE PER L'INFORMATIZZAZIONE : ANNA DOMENICUK TIRRELLA
GEOG. PASQUALE VOZZELLO



Legenda

PERIMETRO URBANO		
SUOLI URBANIZZATI	Antica formazione	
	Elementi di valore architettonico (canale Cavour)	
	Recente formazione	
	In corso di formazione	
	Tessuto Misto	
	Area complessa	
SUOLI NON URBANIZZATI	Parco fluviale	
	A fini forestali di tutela	
SUOLI RISERVATI ALL'ARMATURA URBANA	Archeologici	
	Viabilità	
	Comunale	
	Provinciale	
	Statale	
	Parcheggi	
	Pista ciclabile	
	Attrezzature per il tempo libero (piani urbani, spazi archeologici, impianti sportivi)	
	Attrezzature integrate (conservazione, ricettività, ricerca, cultura e negozi)	
	Attrezzature Sociali (palestre, scuole, negozi, abitazione, media, ecc)	
Attrezzature Tecnologiche (centrali per forza, gas, H2O, rifiuti ecc)		
Infrastrutture (auto - aereo - nautiche - marittime)		
Canali		
VINCOLI	canale cavour - fiume sciaura	
	fiume maglia - archeologico	
VINCOLI GEOLOGICI	Classe 1b: Aree non critiche	
	Classe 1a: Aree non critiche	
	Classe 3a: Aree con criticità media e diffusa	
	Classe 3b: Aree con criticità media e diffusa	
	Classe 4a: Aree con criticità di livello elevato sia puntuale che diffuso	
	Classe 4b: Aree con criticità di livello elevato sia puntuale che diffuso	