



PIANO DI PROTEZIONE CIVILE

TAV 8.0 Pianificazione dell'Emergenza-1: 2.000

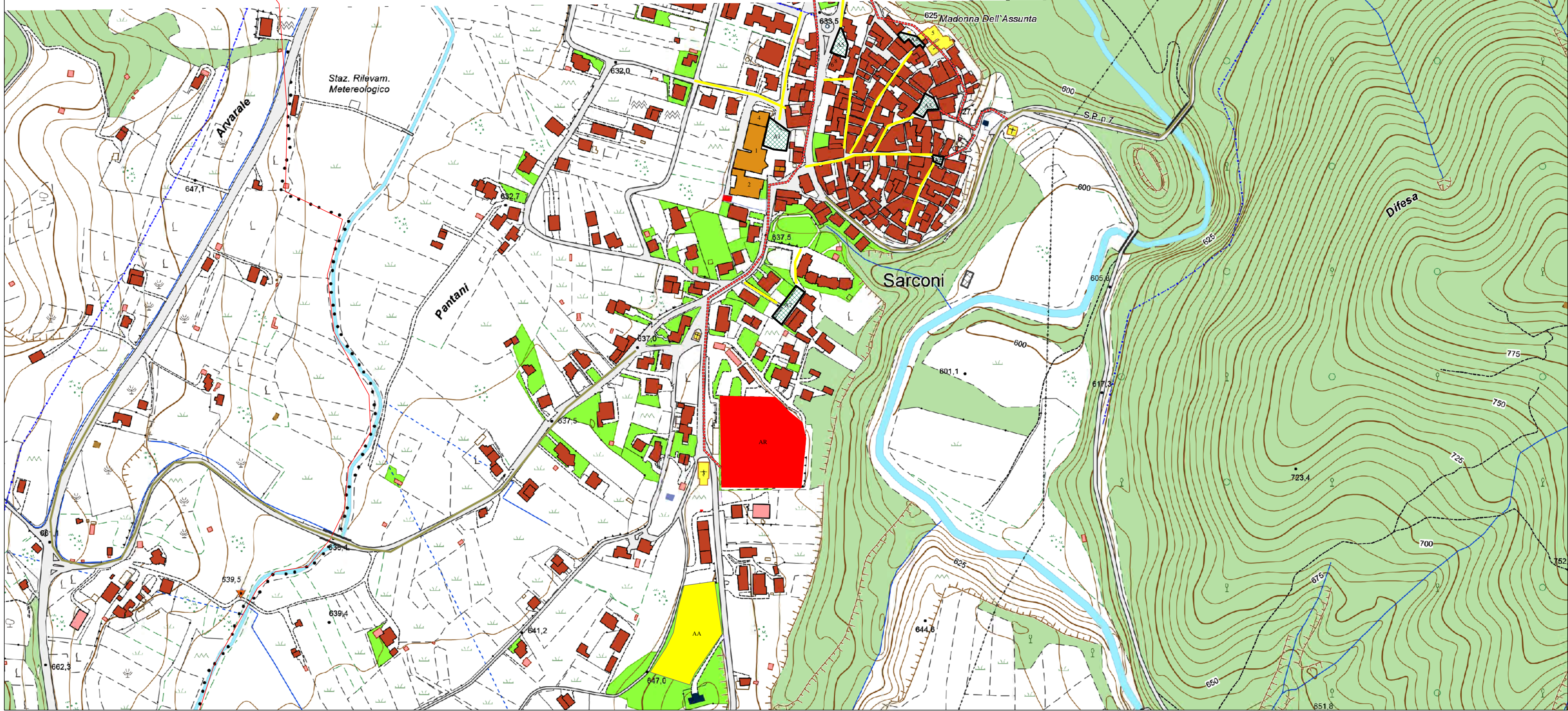
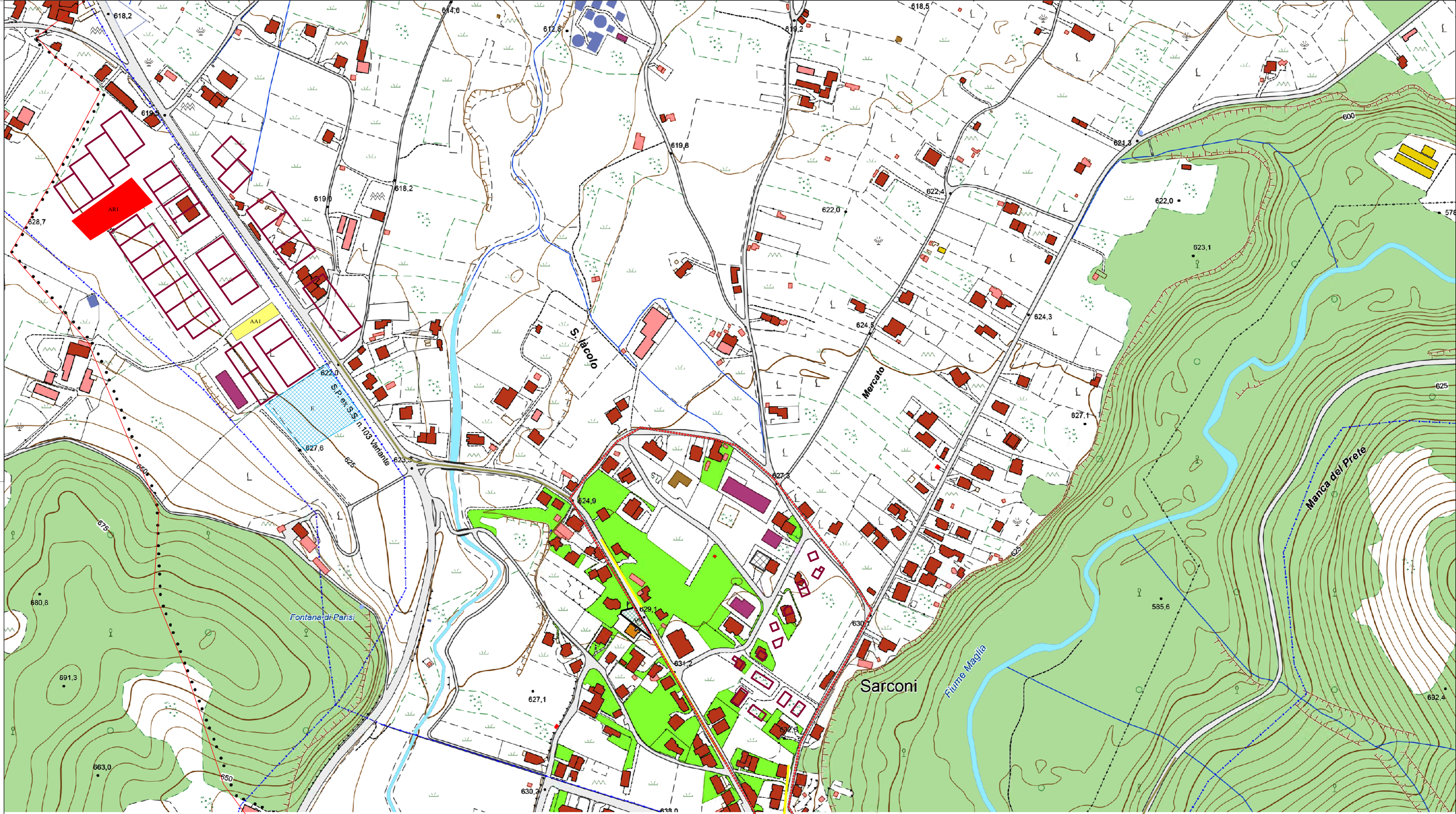
IL Redattore
Arch. Salvatore BRUNO

Il Sindaco
Dott. Arch. Giovanni TEMPONE

Il Responsabile del Procedimento
Geom. Vincenzo SCARANO

Legenda

- Area PIP
- viabilità**
 - Accessibilità
 - Connessione
 - Vie di Fuga
- Edifici_Strategici**
 - Ambulatorio medico
 - COC 1
 - COC 2
 - Chiesa
 - Chiesa Madre
 - Comune
 - Poste e Telegrafo
 - Scuola Media
 - Scuole-Materna-Elementare
- Aree Emergenza**
 - Eliporto
 - Area Ammassamento
 - Area Ammassamento1
 - Area Ricovero
 - Area Ricovero 1
 - Area attesa
 - confini comunali



AREA ATTESA					
Settore n	Denominazione	Dimen. Area	Capienza 0,9 mq	Posizione	Tempi Di Percorrenza
Area 1	A1	756	362	buona	3'
Area 2	A2	95	190	buona	3'
Area 3	A3	365	370	ottima	3'
Area 4	A4	232	290	buona	3'
Area 5	A5	376	140	buona	3'
Area6	A6	474	330	ottima	2'

AREA ACCOGLIENZA					
	Località	Individuazione Territoriale	Superficie	Capienza	Servizi
AR	Sarconi	Campo Sportivo	9360 mq	930	ottimi
AR1		Area PIP	3290	170	ottimi

AREE DI AMMASSAMENTO SOCCORRITORE E RISORSE				
	Località	Individuazione Territoriale	Superficie	Servizi
AA	Sarconi	Area verde adiacente Campo Sportivo	5340	ottimi
AA1	Sarconi	Area PIP	1100	ottimi