

I PRINCIPALI RISCHI DEL NOSTRO TERRITORIO



VALUTAZIONE DEI RISCHI SUL NOSTRO TERRITORIO

Il Piano di Protezione Civile Comunale valuta gli impatti prevedibili di tutti i rischi che potenzialmente possono interessare il territorio comunale. Nella successiva tabella, accanto ad ogni tipologia di rischio è indicato il suo impatto potenziale, mediante scala colorimetrica.

(dal **giallo** → **rischio basso** al **rosso** → **rischio alto**)

Risulta così facile per tutti essere consapevoli dei rischi potenziali e dei loro possibili effetti.

TIPO	RISCHIO	MANIFESTAZIONI	IMPATTO PREVEDIBILE
RISCHI NATURALI	IDRAULICO	Alluvioni ed esondazioni	ALTO
	IDROGEOLOGICO	Frane, smottamenti e colate	ALTO
	NEVE	Precipitazioni eccezionali	MEDIO
	FORTE VENTO	Venti eccezionali	MEDIO
	SISMICO	Terremoti	MEDIO/BASSO
RISCHI ANTROPICI	ONDA DI CALORE	Ondate anomale di caldo	MEDIO
	DIGHE	Crollo di dighe - esondazione	MEDIO/ALTO
	INDUSTRIALE	Incidenti in stabilimenti	MEDIO/ALTO
	INCENDIO BOSCHIVO	Incendi boschivi di interfaccia con coinvolgimento dell'urbanizzato	MEDIO/BASSO
	EVENTI DI MASSA	Presenza di grandi masse di persone in eventi pubblici	MEDIO/BASSO

LA MAGGIOR PARTE DEGLI INCIDENTI AVVIENE PERCHÉ DURANTE UN FENOMENO METEOROLOGICO VIOLENTO SI È DISTRATTI, DISATTENTI O SI STA DORMENDO. QUANDO LA PREVISIONE METEO ANNUNCIA UNA SITUAZIONE CRITICA CERCA TE DI COGLIERE TUTTI I PICCOLI SEGNALI ATTORNO A VOI CHE POSSONO EVITARVI DI ESSERE COLTI DI SORPRESA.

ESSERE INFORMATI PRIMA E DURANTE LE EMERGENZE

I PRINCIPALI CANALI DI INFORMAZIONE

- Mantieniti continuamente informato prima e durante le situazioni di allerta:
- Consultando il BOLLETTINO METEO della Regione Basilicata
 - Ascoltando la RADIO e i notiziari TV
 - Consultando i SITI INTERNET istituzionali:
 - Dipartimento di Protezione Civile www.protezione.civile.gov.it
 - Protezione Civile Basilicata <http://www.protezionecivilebasilicata.it>
 - Arpa Basilicata www.arpab.it
 - Comune di Sarconi www.comune.sarconi.pz.it
 - (Telegram) <https://t.me/comunesarconi>

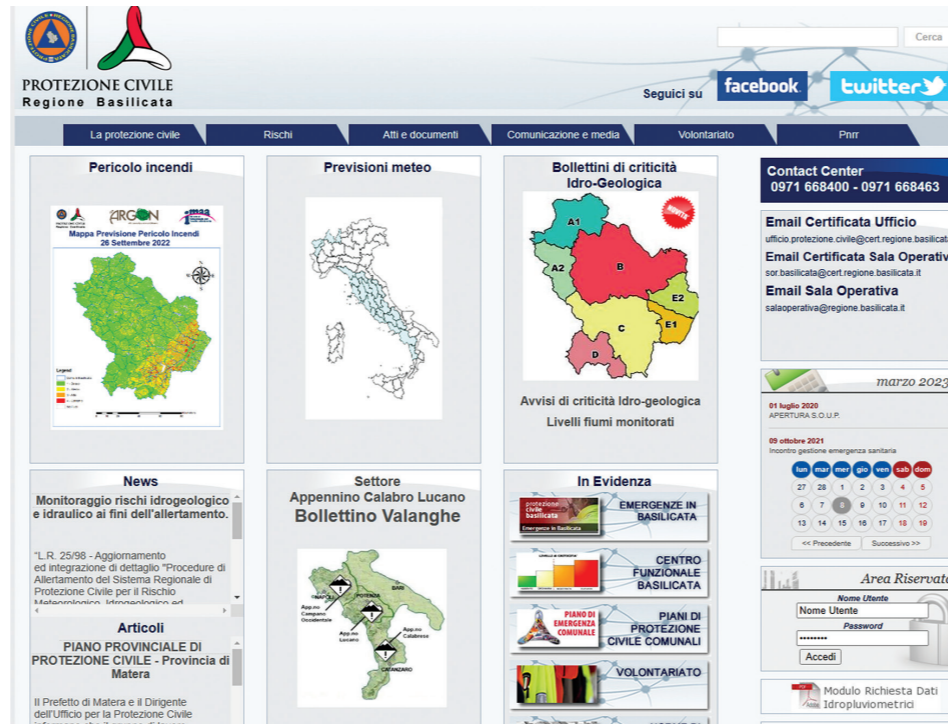
Al Diritto di essere protetto corrisponde il dovere di impegnarsi ad essere informato e preparato ad affrontare eventuali emergenze, mettendo in sicurezza te stesso, la tua famiglia ed agevolando le operazioni di soccorso.

ALLERTA METEO

Ogni giorno il sistema regionale di Protezione Civile Lucano predispone speciali **Bollettini sulle condizioni Meteo** (BOLLETTINO REGIONALE DI ALLERTA METEO) del nostro territorio, che possono essere consultati da tutti i cittadini al seguente sito internet: <http://www.protezionecivilebasilicata.it>

Il sistema di ALLERTA, basato su codici colore, viene applicato per zona omogenea e per ogni Tipo di rischio. Il Comune di Sarconi, per l'allerta idro-meteo, rientra nella **BASE C**.

Livelli di criticità. Attenzione ai codici colori!



COME COMPORTARSI IN CASO DI EMERGENZA

È importante essere cittadini attivi e consapevoli!

Comunica al Comune le situazioni di pericolo:

- Tronchi di alberi che potrebbero creare sbarramenti nei corsi d'acqua;
- Fenomeni di dissesto, frane, instabilità del suolo Pericoli di crolli di edifici o di infrastrutture;
- Alberi a rischio di caduta nei pressi di strade o abitazioni;
- Presenza di tegole o altri oggetti pericolanti;
- Presenza di materiali infiammabili gettati abusivamente.

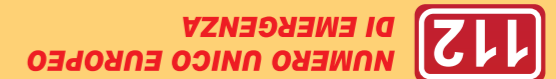
Se la tua abitazione non è coinvolta dalla calamità, offrirti di ospitare i tuoi concittadini sfollati.

LE 10 REGOLE GENERALI DI COMPORTAMENTO

- 1) Non farti prendere dal panico.
- 2) Cerca di capire cosa succede intorno a te, senza sottovalutare mai le condizioni di pericolo.
- 3) Non andare a curiosare nelle zone colpite.
- 4) Non assumere decisioni e iniziative che possono metterti in situazioni critiche.
- 5) Usa il telefono solamente per le chiamate di emergenza.
- 6) Non usare la tua automobile, lascia libere le strade ai mezzi di soccorso.
- 7) Tieniti sempre informato sull'evolversi dell'evento, tramite le notizie dei canali ufficiali (radio, televisione, internet).
- 8) Segui le istruzioni che arrivano dagli operatori di Protezione Civile del Comune.
- 9) Cerca di essere solidale con i tuoi vicini e collaborativo con i soccorritori.
- 10) Ricordati che la Protezione Civile inizia da te e dai tuoi comportamenti.

consulta il Piano di Protezione Civile comunale sul sito del Comune www.comune.sarconi.pz.it

- gruppo protezione civile Sarconi
- comando polizia locale → **0975 66016 int. 7**
altri numeri utili!



Se devi effettuare una chiamata di soccorso, oggi basta un solo numero! Dal 2018 è attivo anche in Italia il NUMERO UNICO EUROPEO DI EMERGENZA, che ha sostituito tutti i vecchi numeri di soccorso specializzati.

NUMERI UTILI PER L'EMERGENZA

prendere nota di informazioni; • Stivali di gomma alti; • Caricabatteria per cellulare; • Matte e un blocchetto di fogli tipo Post-it per scrivere messaggi o Sacchetti di plastica; • Accenditori o fiammiferi; • Copie dei documenti di tutta la famiglia in un contenitore impermeabile; • Se hai bambini piccoli, pannolini e latte in polvere; • Sacco a pelo o coperte; • Radio/portatile; • Fischietto per richiamare i soccorritori; • Salvettine umide e carta igienica; • Banda, ecc.); • Scorta di farmaci che devi assumere quotidianamente; • Torcia e batterie di scorta; • Materiali di primo soccorso (guanti in lattice, garze sterili, acqua ossigenata, cerotti e apriscatoie); • Materiali di primo soccorso (guanti in lattice, garze sterili, acqua ossigenata, cerotti e Acqua; • Cibo non deperibile per te e per i tuoi animali (se sono scatollette inserisci anche un COSA TI PUÒ SERVIRE

adeguata alle esigenze della tua famiglia.

Tieni il kit di emergenza in un luogo facilmente accessibile, controllane periodicamente il contenuto per far sì che sia sempre SERVIRE MENTRE SI ATTENDONO I SOCCORSI.

no di tenere sempre pronta una TORCIA ELETTRICA e UNO ZAINO CON TUTTO CIÒ CHE PUÒ

In una situazione di emergenza si ha pochissimo tempo per reagire e mettersi al sicuro. Ti consiglia-

ESSERE PREPARATI PRIMA E DURANTE LE EMERGENZE



INDICAZIONI DI PROTEZIONE CIVILE



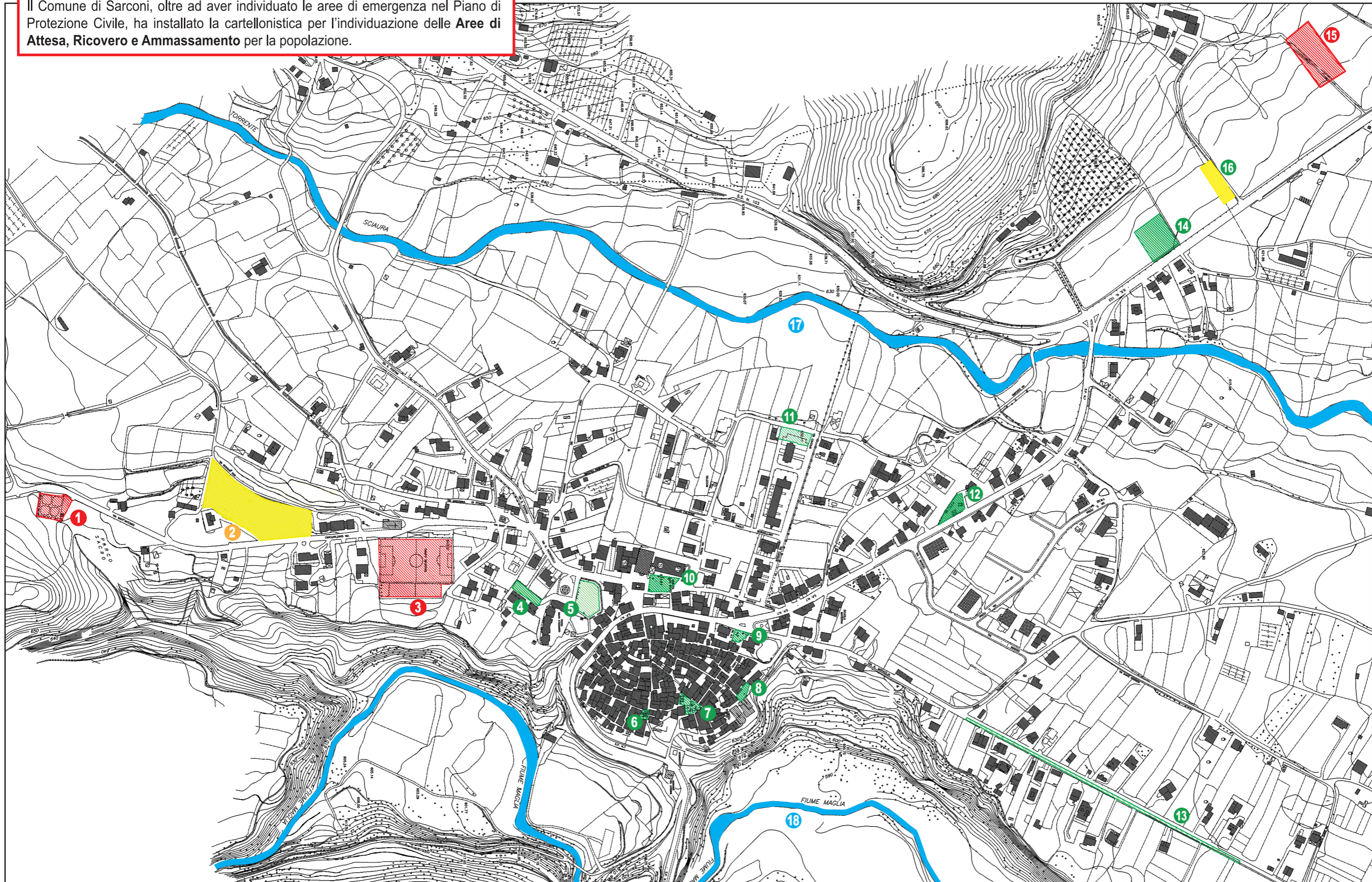
PIANO DI EMERGENZA MULTIRISCHIO DEL COMUNE DI SARCONI



VAL D'AGRI - MELANDRO - SAURO - CAMASTRA

AREE DI ATTESA - AREE DI RICOVERO - AREE DI AMMASSAMENTO

Il Comune di Sarconi, oltre ad aver individuato le aree di emergenza nel Piano di Protezione Civile, ha installato la cartellonistica per l'individuazione delle Aree di Attesa, Ricovero e Ammassamento per la popolazione.



LEGENDA:



IN ROSSO:
AREA DI RICOVERO



IN GIALLO:
AREA AMMASSAMENTO



IN VERDE:
AREA ATTESA

- ① PARCO SACRO
- ② PINETA COMUNALE
- ③ IMPIANTO SPORTIVO "D. GALLIPOLI"
- ④ AREA ADIACENTE PIAZZA S. ACQUISTO
- ⑤ PARCO GIOCHI COMUNALE
- ⑥ PIAZZA SANTA SOFIA

- ⑦ PIAZZA SAN GIACOMO
- ⑧ LARGO TEMPIO
- ⑨ PIAZZA DELL'EMIGRANTE
- ⑩ PIAZZA A. MORO
- ⑪ PARCHEGGIO VIA SANTA ZACCARIA
- ⑫ AREA DISTRIBUTORE CARBURANTI

- ⑬ VIA A. MIRAGLIA
- ⑭ PISTA ELISOCCORSO
- ⑮ AREA PIP INDUSTRIALE "MATINELLE"
- ⑯ VIA VITO LO PONTE
- ⑰ FIUME SCIAURA
- ⑱ FIUME MAGLIA

**NUMERO UNICO
EUROPEO
DI EMERGENZA**

112